

RealTime Stereo 3D Visualisierung ohne 3D-Brille

BRILLENFREIES 3D

Exzellente 3D-Wahrnehmung bei herausragender Stereo-Bildtrennung ohne 3D-Brille

ECHTZEIT-VISUALISIERUNG

High performance Bildverarbeitung - Signalübertragung in weniger als 100ms

PLUG'N'PLAY

Vorkonfiguriertes Demo-Bundle mit allen benötigten Tools und Settings für eine komfortable User-Experience ohne Konfigurationsaufwand

- Stereosignal einstecken
- Demo PC einschalten
- 3D genießen



DEMO BUNDLE

13,3" Black-Matrix Stereo Display

Stereosignal
von Kamera oder PC



jede Stereo 3D
Anwendung



unsere Lösung

3D Global Solutions Echtzeit Multiplexer "RT-MUX" ist ein kleiner PC, der das Stereosignal Ihrer Bildquelle abgreift, verarbeitet und auf dem autostereoskopischen 3D-Monitor ausgibt.

Die Eingangsquelle kann dabei jedes Stereo-PC- oder Stereo-Kamera-Signal sein, entweder als 2 separate Kanäle (links & rechts) oder im Side-by-Side Format.

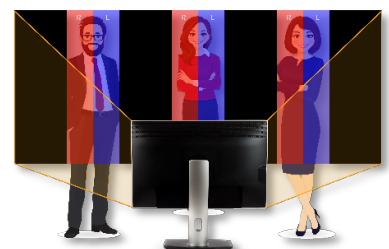
Da der RT-MUX-PC komplett **vorkonfiguriert** ist, können sie diesen als "Plug&Play Box" nutzen, ohne jeglichen Setup- oder Justage- Aufwand.

Die Verzögerung für die gesamte Signakette (Signaleingang bis zur Bildausgabe) beträgt dabei **weniger als 100ms**.

Unsere neue "Black-Matrix" Stereo-Visualisierung erzeugt unterschiedliche, klar definierte 3D-Betrachtungszonen vor dem 3D-Monitor. In jeder dieser 3D-Zonen wird die größtmögliche Stereo-Bildtrennung erreicht und eine ausgezeichnet scharfe 3D-Tiefenwahrnehmung auch für mehrere Zuseher ermöglicht.

Zwischen den 3D-Zonen gestalten wir sogenannte „Black Zones“, welche

- dem Anwender helfen, sich intuitiv korrekt zu positionieren
- invertierte Bildzonen vermeiden (es gibt lediglich korrekte Stereo-3D-Zonen!)



OHNE 3D-Brille - OHNE Trackingsystem !



Das Bundle besteht aus unserem autostereoskopischen 13,3" "BlackMatrix" 3D Display und dem vorkonfigurierten RT-MUX-PC.

Display "D133UHDL"

Monitordiagonale	13,3" (34cm)
4K Bildschirmauflösung	3840x2160
High Brightness	340cd/m ² (nativ)
Betrachtungsabstand	~65cm

High-end 3D-Bildtrennung durch die patentierte Sandwich-Filter-Technologie in Kombination mit unserem innovativen 35-Kanal-„Black-Matrix“ - Verfahren.

RT-MUX-PC "DEMOPC_MIF_RT-MUX"

- High-Performance Prozessor (4x3,7Ghz)
- High-End Grafik mit 2160p / 60 Hz Ausgabe
- High-Speed Signalverarbeitung (~90ms)
- 2 Varianten des integrierten Stereo-Capturing:

- DUAL HDMI (bis zu 2x1080p/60Hz)
- DUAL 3G-SDI (bis zu 2x1080p/60Hz)

Zuverlässig vorkonfiguriertes Setup für ein super bequemes Handling in Verbindung mit Ihrer Stereo-Signalquelle.

Anforderungen

Stereo-Signalquelle, z.B. PC oder Stereo-Kamera

- **HDMI** oder **SDI** Interface für Signale bis zu 1080p / 60Hz (nennen Sie uns gerne Ihr Setup)
- **Fullscreen Stereo-Ausgabe** (keine Ausgabe auf kleinen „Applikationsfenstern“), entweder
 - in 2 separaten Kanälen (linker & rechter Bildkanal getrennt), oder
 - als einzelner, gemeinsamer Kanal im Side-By-Side Format

